

## CD7276NLD2P1

Встраиваемый комбинированный холодильник  
Класс энергопотребления A++

### ОБЩИЕ ХАРАКТЕРИСТИКИ

Жесткое крепление фасада  
Дверцы перенавешиваемые, петли справа  
Общий объем 276 л  
LCD-дисплей, сенсорное управление  
Электронный контроль температуры  
Акустический сигнал при открытой дверце  
Акустический сигнал и световая индикация при повышении температуры  
Блокировка управления

### ХОЛОДИЛЬНОЕ ОТДЕЛЕНИЕ

Полезный объем 192 л  
Вентилятор  
Автоматическое размораживание  
Зона сохранения свежести  
Функция «Отпуск»  
Быстрое охлаждение  
3 регулируемые полки из закаленного стекла  
1 фиксированная полка из закаленного стекла  
2 ящика для хранения овощей и фруктов  
Внутреннее освещение LED  
На дверце:  
3 полки  
1 полка с прозрачной крышкой  
Лоток для яиц

### МОРОЗИЛЬНОЕ ОТДЕЛЕНИЕ

No-frost  
Полезный объем 63 л  
Суперзаморозка  
3 ящика  
Форма для льда  
2 аккумулятора холода

### ТЕХНИЧЕСКИЕ ХАРАКТЕРИСТИКИ

Номинальная мощность: 140 Вт  
Потребление электроэнергии: 230 кВт/год  
Уровень шума: 39 дБ(А)  
Климатический класс: SN-N-ST-T  
Поддержание температуры при отключении энергии: 23 часа  
Мощность замораживания: 10 кг/сутки  
Напряжение: 220-240 В  
Частота тока: 50 Гц  
Размеры (В x Ш x Г): 1768 x 556 x 549 мм



## Типы нагрева


---

A+




???? ??????  
?????, 117105, ??????  
?????????? ?????, ?.1, ???-1-2, ??? ?-615  
???. +7 (495) 380-37-82  
???? 7 (495) 380-37-81

**Класс энергопотребления A++:**

 Холодильники Smeg позволяют экономить до 40% электроэнергии по сравнению с классом А (класс А + +), сохраняя при этом максимальную эффективность и обеспечивая бережное отношение к окружающей среде.


**NoFrost:**

 No-Frost предотвращает образование инея в холодильном и морозильном отделениях. Поэтому больше нет необходимости периодически размораживать холодильник. Не происходит размораживание продуктов, они не меняют текстуру и вкус; пакеты не прилипают друг к другу и к стенкам в морозильной камере.

**Принудительная вентиляция:**

 Принудительное распределение холодного воздуха в холодильном отделении, которое позволяет равномерно распределять температуру внутри холодильника.

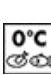
**LCD-дисплей:**

 Для оптимизации производительности и упрощения использования прибора, некоторые стиральные машины оснащены LCD-дисплеем, который отображает рабочее состояние машины.


**Функция «Отпуск»:**

 Функция «Отпуск»: эта функция особенно полезна в случаях длительного отсутствия дома, позволяет отключать холодильное отделение и оставлять работающей только морозильную камеру.


**Зона сохранения свежести:**

 Зона Life Plus 0°C: в этих отделениях поддерживается постоянная внутренняя температура от 0°C до +3°C, при которой не изменяются органолептические свойства продуктов питания, что позволяет сохранить их свежими в течение нескольких дней. Эта зона идеально подходит для хранения мяса, рыбы, молочных продуктов и других скоропортящихся продуктов.

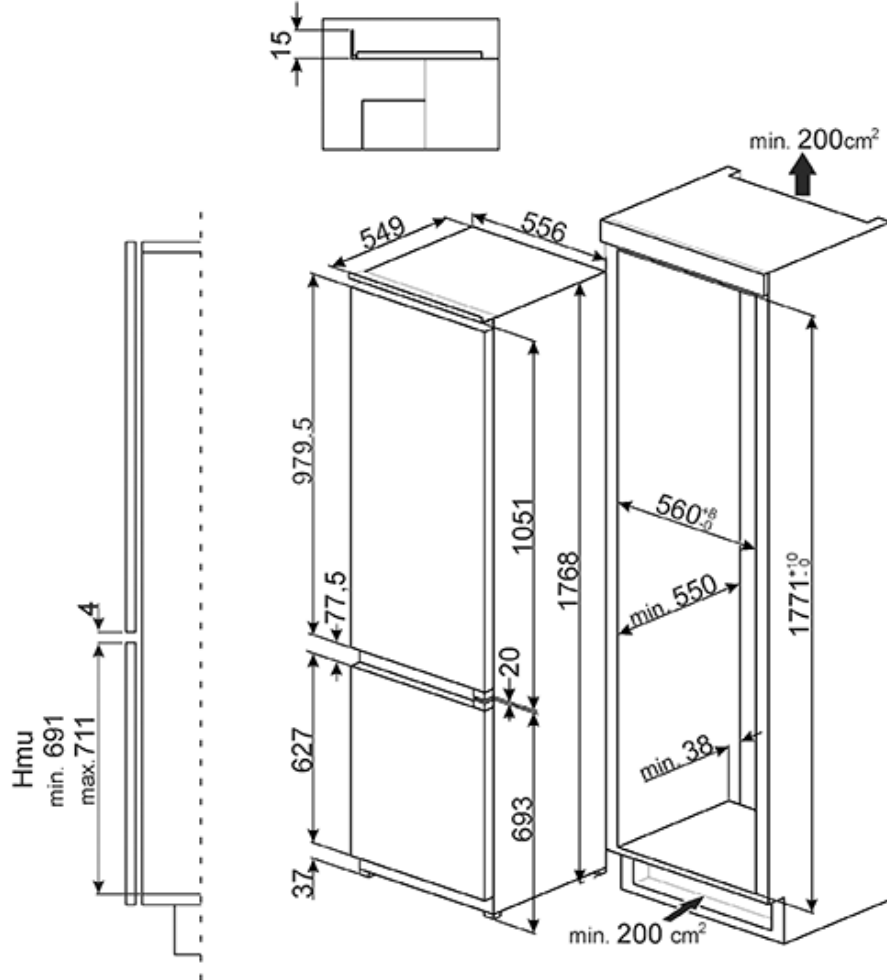
**LED-подсветка:**

 Некоторые модели холодильников имеют светодиодное внутреннее освещение, что гарантирует экономию энергии и, в то же время, обеспечивает хорошее освещение внутреннего пространства.

**Уровень шума 39 дБ(А):**

 Уровень Шума составляет всего 39 дБ (А) и достигается благодаря исключительной изоляции и специально разработанным механизмам, заглушающим звук, образующийся в процессе работы прибора.

???? ??????  
??????, 117105, ??????  
?????????? ??????, ?1, ???1-2, ??? ?-615  
???. +7 (495) 380-37-82  
???? 7 (495) 380-37-81



???? ??????  
?????, 117105, ?????  
????????? ?????, ?.1, ???-1-2, ??? ?-615  
???. +7 (495) 380-37-82  
???? ? (495) 380-37-81